



OLIVARI 

Maniglie per l'architettura
Door handles for architecture

Blindo Studio Olivari 1998

Ha una forma ovale ed elegante. Ottenuto per forgiatura a caldo, è perfettamente idoneo ai trattamenti di galvanica e pvd che lo rendono particolarmente adatto per l'utilizzo su porte pesanti ed esposte agli agenti atmosferici esterni.

Blindo has an oval and elegant shape. It is made by hot forging, and is perfectly suited to galvanizing and physical vapour deposition (PVD), making it good for heavy doors and exposure to outdoor conditions.

M178



CR Cromo lucido/Bright chrome



ZL SuperOro lucido/
SuperGold bright



NL SuperNichel lucido/
SuperNickel bright



RS SuperRame satinato/
SuperCopper satin



CO Cromo satinato/Satin chrome



TS SuperOro satinato/
SuperGold satin



NS SuperNichel satinato/
SuperNickel satin



DS SuperBronzo satinato/
SuperBronze satin



IS SuperInox satinato/
SuperStainlessSteel satin



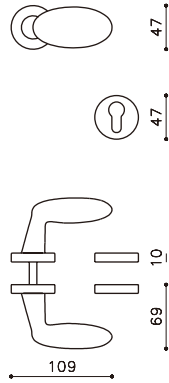
US SuperAntracite satinato/
SuperAnthracite satin

C178

K178







Codice articolo Code article	L88.01 / M178RY8	
Descrizione Description	Maniglia Door handle	
Caratteristiche tecniche Specifications	Con molla With spring	
Ferro quadro / Spessore porta Spindle / Door thickness	8x105 / da 42 a 55 8x105 / from 42 to 55	
Confezione - Imballo Packaging - Packing	1 - 8 coppie sets	
Cromo lucido Bright chrome	CR	
Cromo satinato Satin chrome	CO	
SuperOro lucido SuperGold bright	ZL	
SuperOro satinato SuperGold satin	TS	
SuperNichel lucido SuperNickel bright	NL	
SuperNichel satinato SuperNickel satin	NS	
SuperInox satinato SuperStainlessSteel satin	IS	
SuperRame satinato SuperCopper satin	RS	
SuperBronzo satinato SuperBronze satin	DS	
SuperAntracite satinato SuperAnthracite satin	US	

L88.01-CO



CO
Cromo satinato
Satin chrome

L88.01-NL



NL
SuperNichel
lucido
SuperNickel
bright

L88.01-DS



DS
SuperBronzo
satinato
SuperBronze
satin

L88.01-US



US
SuperAntracite
satinato
SuperAnthracite
satin

M178



CR Cromo lucido/Bright chrome



ZL SuperOro lucido/
SuperGold bright



CO Cromo satinato/Satin chrome



TS SuperOro satinato/
SuperGold satin



NL SuperNichel lucido/
SuperNickel bright



RS SuperRame satinato/
SuperCopper satin



NS SuperNichel satinato/
SuperNickel satin



DS SuperBronzo satinato/
SuperBronze satin



IS SuperInox satinato/
SuperStainlessSteel satin



US SuperAntracite satinato/
SuperAnthracite satin

Chelsea Jean Nouvel 2013

La ricerca condotta per mettere a punto il modello Chelsea è espressione della sensibilità artistica di Jean Nouvel. La maniglia nasce in contemporanea con la torre residenziale "100 11th Avenue" che Jean progetta per il quartiere nel cuore di Manhattan da cui prende il nome: egli immagina un'architettura come una "macchina per la visione" in grado di catturare i riflessi del fiume Hudson sul quale si affaccia. Per le maniglie, Jean ci chiede un modello fuori dall'usuale. È alla ricerca di una forma diversa rispetto alla geometria tubolare che convenzionalmente ispira la leva. Rifiuta in partenza anche un materiale come l'acciaio, perché vuole che siano i sensi a guidare la sua definizione formale. Ci spiega che vuole siano stimolati da una forma morbida, sensuale, piacevole al tatto e da un materiale caldo, quasi soffice. Vuole infine che diventi un segno grazie al colore. La maniglia nasce con queste premesse: è modellata sull'impronta della mano che l'afferra, ed è realizzata in gomma morbida e nera. In fabbrica poi, per la produzione di serie, sperimentiamo insieme differenti materiali, dal legno al vetro, fino a individuare la porcellana, declinata nelle versioni nero opaco e bianco lucido: entrambe icastiche, di grande impatto comunicativo. *Antonio Olivari*

The studies conducted to fine-tune the Chelsea handle are an expression of Jean Nouvel's artistic sensibility. He designed it when he was working on 100 Eleventh Avenue in the Chelsea neighbourhood of Manhattan, a 23-storey residential tower he describes as "a vision machine" that captures reflections from the nearby Hudson River. For the handles, Nouvel asked us for an unusual model. He wanted a shape that was different from the tubular geometry conventionally used for the lever. He also refused the materiality of steel, because he was letting his senses guide its formal definition. He wanted them to be stimulated by a soft, sensual shape that was pleasant to the touch, and a material that was warm, almost buttery. And finally, his aim was for the handle to be a mark, thanks to the use of colour. These were the requirements that engendered the Chelsea. It is modelled after the print of a hand gripping it, and made in soft, black rubber. In the factory, when we engineered it for serial production, we experimented with Nouvel using different materials like wood and glass, until we decided to use porcelain in matte black and shiny white. Both are lively objects with great communicative impact. *Antonio Olivari*

M232B



CB Cromo lucido/bianco
Bright chrome/white



MB Cromo satinato/bianco
Satin chrome/white



CE Cromo lucido/nero opaco
Bright chrome/mat black



ME Cromo satinato/nero opaco
Satin chrome/mat black

C232



K232B



- 1_ Fondation Cartier, Paris, France 1994
- 2_ Institut du monde arabe IMA, Paris 1987
- 3_ Conference Center, France, 1993
- 4_ 100 11th Avenue, New York 2010



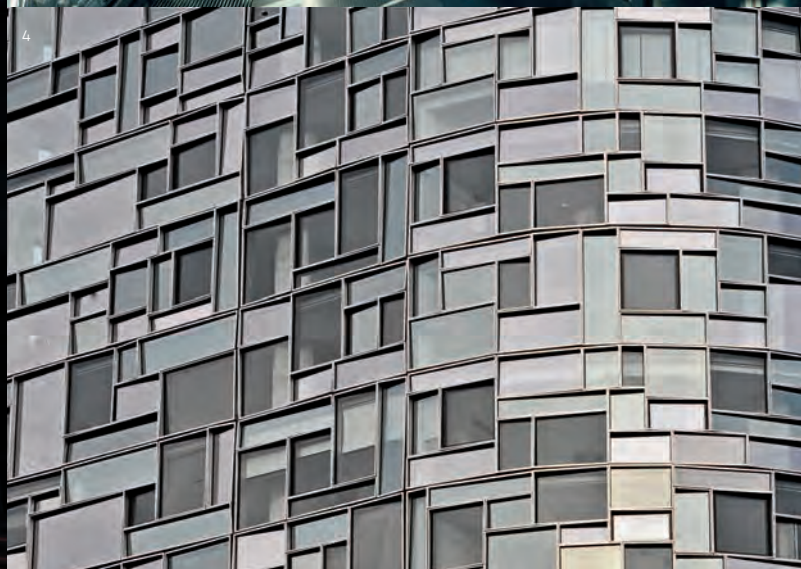
1



2



3



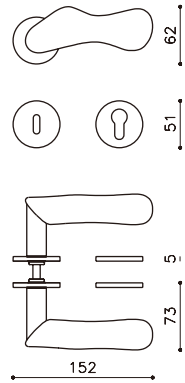
4





BASSE/LOW

BASSE/LOW



Codice articolo Code article	L88.02 / M232RY8
Descrizione Description	Maniglia Door handle
Caratteristiche tecniche Specifications	Con molla With spring
Ferro quadro / Spessore porta Spindle / Door thickness	8x105 / da 38 a 63 8x105 / from 38 to 63
Confezione - Imballo Packaging - Packing	1 - 12 coppie sets
Cromo lucido + bianco (**) Bright chrome + white (**)	CB
Cromo lucido + nero opaco (**) Bright chrome + matt black (**)	CE
Cromo satinato + bianco (**) Satin chrome + white (**)	MB
Cromo satinato + nero opaco (**) Satin chrome + matt black (**)	ME

(**) Compreso fermaporte Stilo - Included floor door stopper Stilo

L88.02-CB



CB cromato/bianco
chrome/white

L88.02-CE



CE cromato/nero opaco
chrome/mat black

L88.02-MB



MB cromato opaco/bianco
mat chrome/white

L88.02-ME



ME cromato opaco/nero opaco
mat chrome/mat black

ottone e porcellana/brass and porcelain



CB cromato/bianco
chrome/white



MB cromato opaco/bianco
mat chrome/white



CE cromato/nero opaco
chrome/mat black



ME cromato opaco/nero opaco
mat chrome/mat black



Chevron Zaha Hadid 2015

Zaha Hadid ci ha dato l'opportunità (e l'onore) di collaborare in occasione del suo primo progetto a New York: un edificio residenziale accanto al parco sulla High Line. Nella maniglia Zaha Hadid ha voluto trasferire la stessa ricerca sperimentale di strutture dinamiche e innovative, tipica di ogni suo progetto d'architettura. Chevron riprende nella sua linea l'elemento scultoreo che caratterizza la facciata del palazzo: il suo corpo assume una potente forma ricurva, alleggerita da un incavo che la percorre tutta per migliorare la relazione ergonomica tra la mano e l'oggetto. Siamo orgogliosi di averne potuto apprezzare la personalità e la capacità progettuale. Ora che non c'è più, ci rimane l'impegno di occuparci al meglio di un progetto che, a nostro avviso, restituisce appieno la sua visione formale. *Antonio Olivari*

Zaha Hadid gave us the opportunity (and the honour) to help produce a door handle for her first piece of work in New York: a residential building next to the High Line park. She wanted to transfer the same experimental visual language of dynamic, innovative structures found in her architecture to the handle. So the Chevron takes up the sculptural element that characterises the facade, a powerful curved form. It is lightened by a groove running the full length of the lever, which also improves the ergonomics between hand and object. We are proud to have known Hadid, and appreciated her personality and design talent. Now that she is no longer here, we continue our commitment to steward this project, which we believe fully renders her aesthetic vision. *Antonio Olivari*

M248B



CR Cromo lucido/Bright chrome



DS SuperBronzo satinato/
SuperBronze satin



CO Cromo satinato/Satin chrome



US SuperAntracite satinato/
SuperAnthracite satin

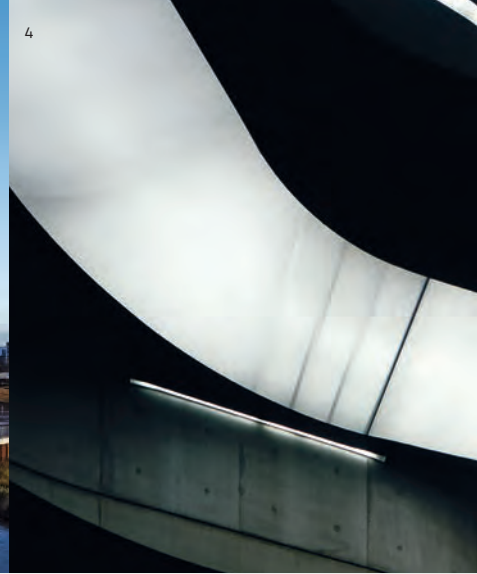
C248

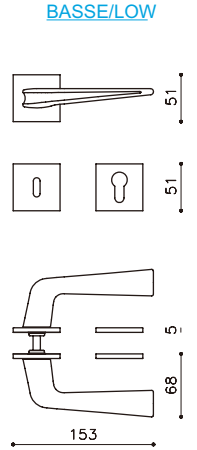


K248B



- 1_520 W 28 Street, New York 2017
(ph. Zaha Hadid Architects)
- 2_ Heydar Aliyev Centre, Baku 2012
(ph. Hufton+Crow)
- 3_ London Aquatics Centre,
London 2012 (ph. Hufton+Crow)
- 4_ MAXXI National Museum of
XXI Century Arts, Roma 2010
(ph. Helene Binet)





Codice articolo Code article	L88.03 / M248RY8
Descrizione Description	Maniglia Door handle
Caratteristiche tecniche Specifications	Con molla With spring
Ferro quadro / Spessore porta Spindle / Door thickness	8x97 / da 33 a 55 8x97 / from 33 to 55
Confezione - Imballo Packaging - Packing	1 - 12 coppie sets
Cromo lucido Bright chrome	CR
Cromo satinato Satin chrome	CO
SuperBronzo satinato SuperBronze satin	DS
SuperAntracite satinato SuperNickel satin	US

(*) Per rosette verticali scasso ø28x8mm For vertical rosettes hollow ø28x8mm

L88.03-CR



CR cromato/chrome

L88.03-CO



CO cromato opaco/mat chrome

L88.03-DS



DS SuperBronzo satinato/
SuperBronze satin

M248



CR Cromo lucido/Bright chrome



DS SuperBronzo satinato/
SuperBronze satin



CO Cromo satinato/Satin chrome



US SuperAntracite satinato/
SuperAnthracite satin

L88.03-US



US superantracite satinato
superanthracite satin

Conca Patricia Urquiola 2014

L'Hotel Mandarin Oriental di Barcellona è stata la prima occasione di collaborazione tra Patricia e noi. Da questo primo incontro nasce Conca, in due tempi e in due versioni. La prima, più grande, nata da un approccio scultoreo ed espressivo, è riservata solo all'hotel. La seconda, più raccolta, ripensata in termini di proporzioni, è entrata far parte del nostro catalogo. In entrambi i casi Patricia ha voluto proporre una maniglia importante, di carattere, ma nello stesso tempo leggera: da accarezzare, più che da impugnare. *Antonio Olivari*

The Mandarin Oriental hotel in Barcelona was our first opportunity to work together with Patricia Urquiola. This is when the Conca was born, devised on two different occasions and in two different versions. The first is the larger one, with a sculptural and expressive approach – reserved for the hotel only. The second is more compact, with redesigned proportions, and is part of our range. In both cases, Urquiola wished to propose an important handle, one with character, yet light. More than a handgrip, it's a handle with a soft touch. *Antonio Olivari*

M236B



CR Cromo lucido/Bright chrome



CO Cromo satinato/Satin chrome



IS SuperInox satinato/
SuperStainlessSteel satin



RS SuperRame satinato/
SuperCopper satin



DS SuperBronzo satinato/
SuperBronze satin



US SuperAntracite satinato/
SuperAnthracite satin

C236



K236B

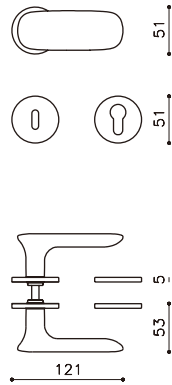






BASSE/LOW

BASSE/LOW



Codice articolo Code article	L88.03 / M236RY8
Descrizione Description	Maniglia Door handle
Caratteristiche tecniche Specifications	Con molla With spring
Ferro quadro / Spessore porta Spindle / Door thickness	8x105 / da 38 a 63 8x105 / from 38 to 63
Confezione - Imballo Packaging - Packing	1 - 12 coppie sets
Cromo lucido Bright chrome	CR
Cromo satinato Satin chrome	CO
SuperInox satinato SuperStainlessSteel satin	IS
SuperRame satinato SuperCopper satin	RS
SuperBronzo satinato SuperBronze satin	DS
SuperAntracite satinato SuperAnthracite satin	US

(*) Per rosette verticali scasso ø28x8mm For vertical rosettes hollow ø28x8mm

L88.04-RS



RS SuperRame satinato/
SuperCopper satin

L88.04-US



US superantracite satinato
superanthracite satin

M236B



CR Cromo lucido/Bright chrome



CO Cromo satinato/Satin chrome



IS SuperInox satinato/
SuperStainlessSteel satin



RS SuperRame satinato/
SuperCopper satin



DS SuperBronzo satinato/
SuperBronze satin



US SuperAntracite satinato/
SuperAnthracite satin

C236



K236B



Diana Barley Studio Olivari 2016

M1DBB



CR Cromo lucido/Bright chrome



NL SuperNichel lucido/
SuperNickel bright



ZL SuperOro lucido/
SuperGold bright

C1DB



K1DBB

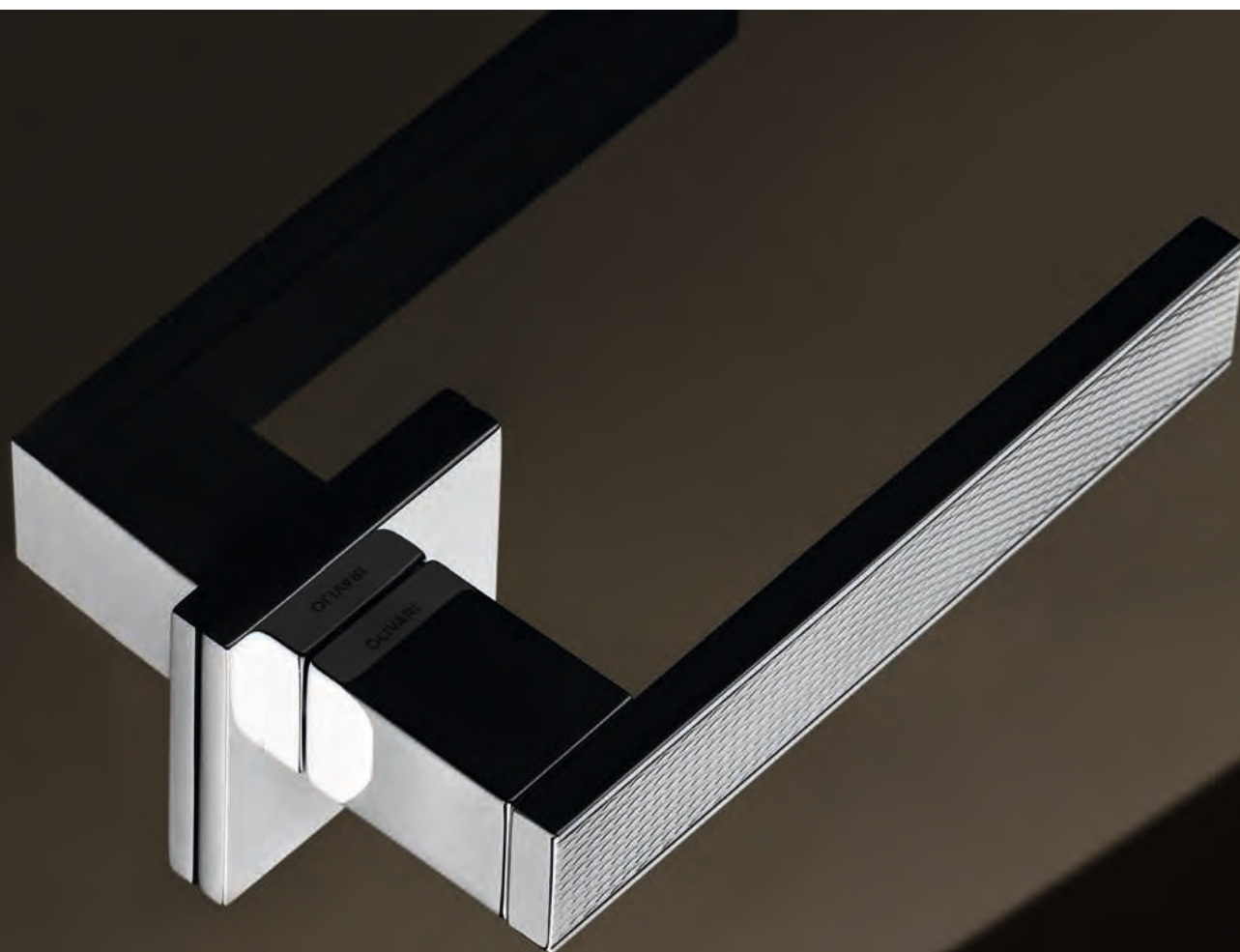


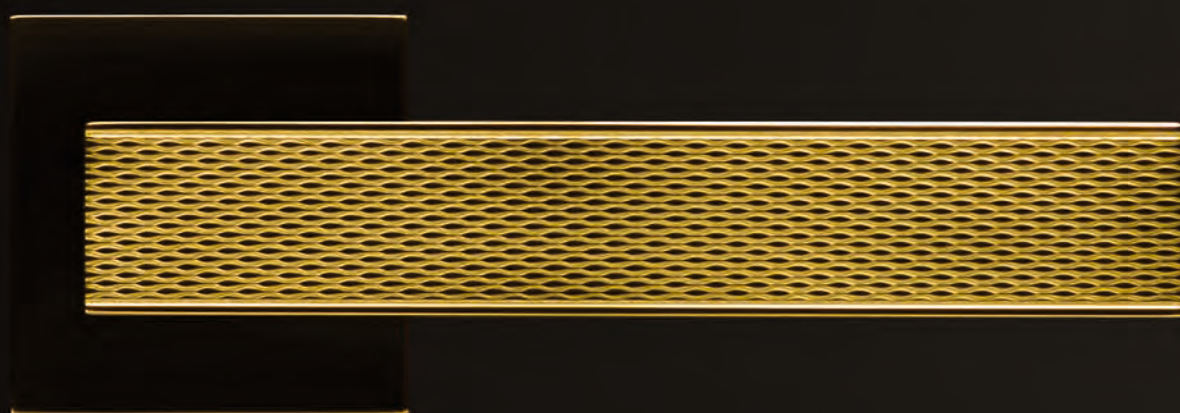
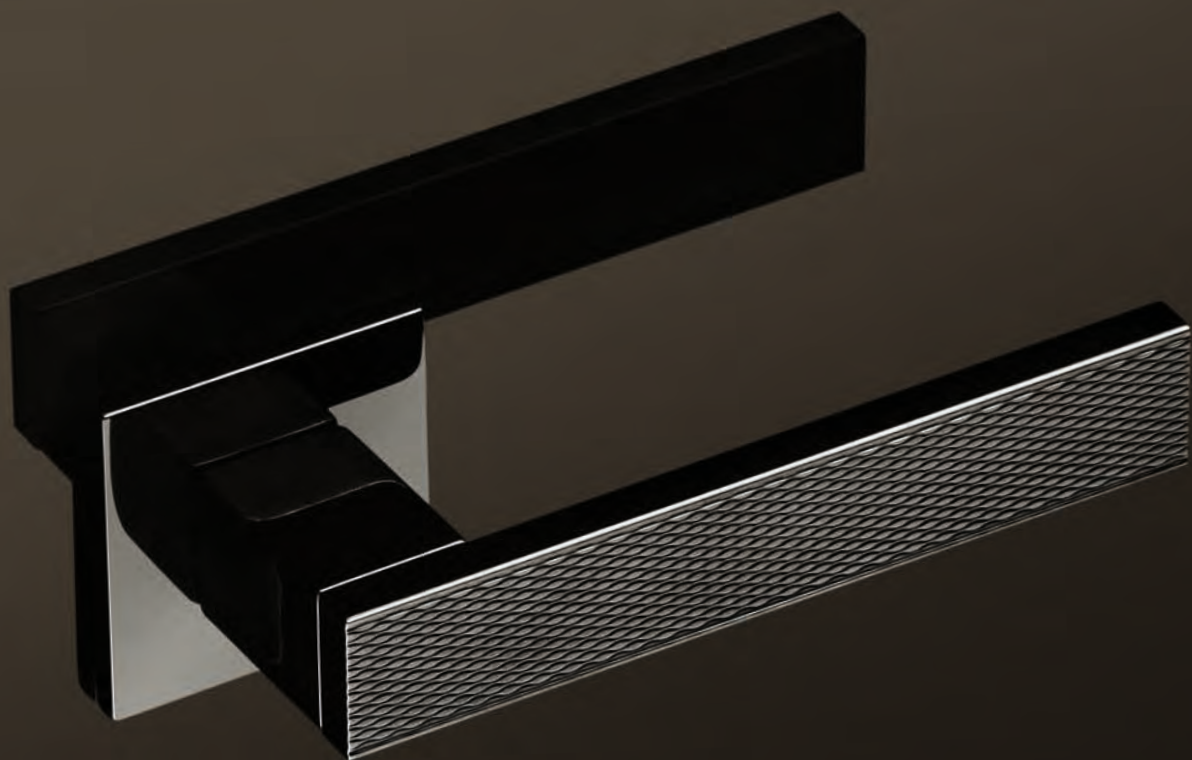
Barley “a chicco d’orzo”, allure brillante e sofisticata.

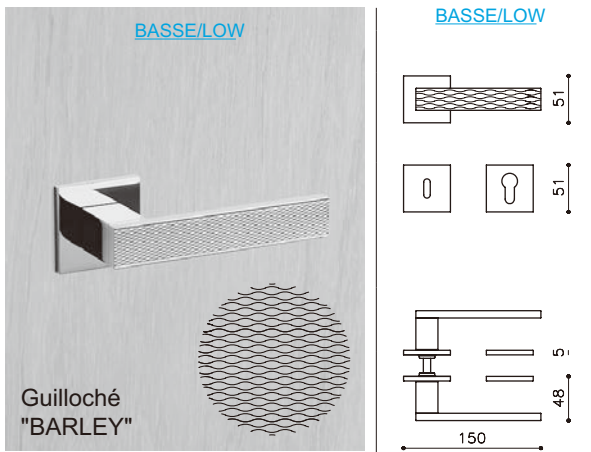
La decorazione Barley riprende il classico motivo “a chicco d’orzo” della tradizione guilloché: la trama di fitte incisioni che si rincorrono conferisce alla maniglia un’allure brillante e sofisticata.

Engraving similar to grains of barley with a shiny sophisticated allure.

The Barley decoration is based on the classic grain motif of traditional guilloché engraving. The running, close-set pattern gives the handle shiny, sophisticated allure.







Codice articolo Code article	L88.05 / M1DBRY8
Descrizione Description	Maniglia Door handle
Caratteristiche tecniche Specifications	Con molla With spring
Ferro quadro / Spessore porta Spindle / Door thickness	8x97 / da 33 a 55 8x97 / from 33 to 55
Confezione - Imballo Packaging - Packing	1 - 12 coppie sets
Cromo lucido Bright chrome	CR
SuperOro lucido SuperGold bright	ZL
SuperNichel lucido SuperNickel bright	NL

(*) Per rosette verticali scasso ø28x8mm For vertical rosettes hollow ø28x8mm

L88.05-CR



CR Cromo lucido/Bright chrome

L88.05-NL



NL SuperNichel lucido/
SuperNickel bright

M1DB



CR Cromo lucido/Bright chrome



NL SuperNichel lucido/
SuperNickel bright



ZL SuperOro lucido/
SuperGold bright

Lotus Javier Lopez 2014

Quando, giovane designer, mi sono presentato ai fratelli Olivari proponendo una maniglia al limite della scomparsa, questa idea ha subito raccolto la loro adesione, spingendoli ad appassionarsi al suo sviluppo. Non era facile. Il profilo sottile della leva doveva entrare in relazione con lo spessore della rosetta. Nel raccordare forme e superfici lungo il piano orizzontale nel modo più fluido possibile, siamo riusciti a disegnare una maniglia quasi inesistente, per così dire. *Javier Lopez*

As a young designer, I introduced myself to the Olivari brothers by proposing a handle so minimal, it almost disappeared. The idea won them over immediately, and they enthusiastically lent their support to develop it. It wasn't easy. The thin profile of the lever needed to enter into a relationship with the thickness of the rose. By joining the forms and surfaces along the horizontal plane in the most fluid way possible, we succeeded in designing a handle that we could describe as being quasi non-existent. *Javier Lopez*

M238B



CR Cromo lucido/Bright chrome



CO Cromo satinato/Satin chrome



TS SuperOro satinato/
SuperGold satin



NL SuperNickel lucido/
SuperNickel bright



NS SuperNickel satinato/
SuperNickel satin



IS SuperInox satinato/
SuperStainlessSteel satin



RS SuperRame satinato/
SuperCopper satin



DS SuperBronzo satinato/
SuperBronze satin



US SuperAntracite satinato/
SuperAnthracite satin

C238



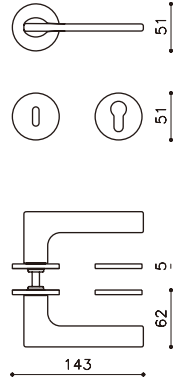
K238B





BASSE/LOW

BASSE/LOW



Codice articolo Code article	L88.06 / M238RY8
Descrizione Description	Maniglia Door handle
Caratteristiche tecniche Specifications	Con molla With spring
Ferro quadro / Spessore porta Spindle / Door thickness	8x105 / da 38 a 63 8x105 / from 38 to 63
Confezione - Imballo Packaging - Packing	1 - 12 coppie sets
Cromo lucido Bright chrome	CR
Cromo satinato Satin chrome	CO
Nero opaco Matt black	NP
Bianco opaco Matt white	BP
SuperOro satinato SuperGold satin	TS
SuperNichel lucido SuperNickel bright	NL
SuperNichel satinato SuperNickel satin	NS
SuperInox satinato SuperStainlessSteel satin	IS
SuperRame satinato SuperCopper satin	RS
SuperBronzo satinato SuperBronze satin	DS
SuperAntracite satinato SuperAnthracite satin	US

(*) Per rosette verticali scasso ø28x8mm For vertical rosettes hollow ø28x8mm

L88.06-CR



CR cromato/chrome

L88.06-CO



CO cromato opaco/mat chrome

L88.06-DS



DS SuperBronzo satinato/
SuperBronze satin

L88.06-US



US superantracite satinato
superanthracite satin

M238B



CR Cromo lucido/Bright chrome



NL SuperNichel lucido/
SuperNickel bright



CO Cromo satinato/Satin chrome



NS SuperNichel satinato/
SuperNickel satin



TS SuperOro satinato/
SuperGold satin



IS SuperInox satinato/
SuperStainlessSteel satin



RS SuperRame satinato/
SuperCopper satin



DS SuperBronzo satinato/
SuperBronze satin



US SuperAntracite satinato/
SuperAnthracite satin



Marilyn MAD Architects 2016

Marilyn nasce dal linguaggio organico e sinuoso dello studio MAD Architects e del suo leader Ma Yansong. La forma morbida e flessuosa della maniglia ricorda il design innovativo delle *Absolute Towers* di Toronto, note tra gli abitanti del quartiere come *Marilyn Monroe Towers*. Un gesto semplice ed elegante innesca la torsione pronta ad accogliere ergonomicamente la mano nel gesto di afferrare la maniglia. Il design si bilancia nella ricerca di un equilibrio tra pieni, vuoti e diverse sfumature di ombre. Marilyn con le sue curve flessuose e funzionali enfatizza il livello di connessione tra architettura e industrial design.

Marilyn is part of the organic and sinuous design language wielded by MAD Architects and its leader, Ma Yansong. The soft, curvaceous shape of the handle is reminiscent of the innovative form used by MAD for the *Absolute Towers* in Toronto, which local residents have nicknamed the *Marilyn Monroe Towers*. Easy, elegant lines start off the twist to ergonomically meet the hand as it grips the lever. The approach is a balanced search for equilibrium between solids, voids and shadows of different depths. Marilyn's functional torsion emphasises the high level of connection between architecture and industrial design.

M252B



CR Cromo lucido/Bright chrome



CO Cromo satinato/Satin chrome



IS SuperInox satinato/
SuperStainlessSteel satin



DS SuperBronzo satinato/
SuperBronze satin



US SuperAntracite satinato/
SuperAnthracite satin

C252

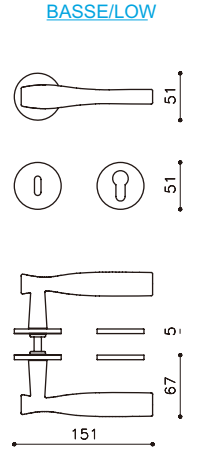


K252B



1_Absolute Towers, Mississauga, Canada 2006-2012
2_Chaoyang Park Plaza, Beijing, China 2012-2016
3_Conrad Hotel, Beijing, China 2008-2013





Codice articolo Code article	L88.07 / M252RY8
Descrizione Description	Maniglia Door handle
Caratteristiche tecniche Specifications	Con molla With spring
Ferro quadro / Spessore porta Spindle / Door thickness	8x105 / da 38 a 63 8x105 / from 38 to 63
Confezione - Imballo Packaging - Packing	1 - 12 coppie sets
Cromo lucido Bright chrome	CR
Cromo satinato Satin chrome	CO
SuperInox satinato SuperStainlessSteel satin	IS
SuperBronzo satinato SuperBronze satin	DS
SuperAntracite satinato SuperAnthracite satin	US

(*) Per rosette verticali scasso ø28x8mm For vertical rosettes hollow ø28x8mm

M252B



CR Cromo lucido/Bright chrome



IS SuperInox satinato/
SuperStainlessSteel satin



CO Cromo satinato/Satin chrome



DS SuperBronzo satinato/
SuperBronze satin



US SuperAntracite satinato/
SuperAnthracite satin



DS SuperBronzo satinato/
SuperBronze satin

L88.07-US



US superantracite satinato
superanthracite satin

L88.07-CR



CR cromato/chrome

L88.07-CO



CO cromato opaco/mat chrome

L88.07-DS



Trend Studio Olivari 2012

La forma di Trend parte dall' idea di proporre una linea frontale lineare e sottile, e di permettere nel contempo alla mano una comoda impugnatura. Da qui la soluzione di una ampia raggiatura, che parte dal supporto e prosegue nell' impugnatura. Il risultato è una forma elegante e senza tempo.

The shape of Trend born from the idea of proposing a front line linear and thin, but allowing a pleasant grip to the hand. The solution is the generously rounded edge of the lever. The result is an elegant, everlasting shape.

M228B



CR Cromo lucido/Bright chrome



CO Cromo satinato/Satin chrome



IS SuperInox satinato
SuperStainlessSteel satin



RS SuperRame satinato
SuperCopper satin



US SuperAntracite satinato
SuperAnthracite satin

C228



K228B

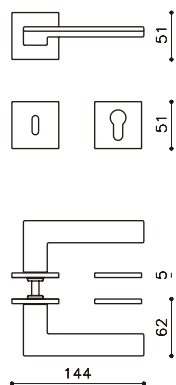






BASSE/LOW

BASSE/LOW



Codice articolo Code article	L88.08 / M228RY8
Descrizione Description	Maniglia Door handle
Caratteristiche tecniche Specifications	Con molla With spring
Ferro quadro / Spessore porta Spindle / Door thickness	8x97 / da 37 a 55 8x97 / from 37 to 55
Confezione - Imballo Packaging - Packing	1 - 12 coppie sets
Cromo lucido Bright chrome	CR
Cromo satinato Satin chrome	CO
SuperInox satinato SuperStainlessSteel satin	IS
SuperRame satinato SuperCopper satin	RS
SuperAntracite satinato SuperAnthracite satin	US

(*) Per rosette verticali scasso ø28x8mm For vertical rosettes hollow ø28x8mm

L88.08-CR



CR cromato/chrome

L88.08-IS



IS superinox satinato
superstainlesssteel satin

L88.08-RS



RS SuperRame satinato
SuperCopper satin

L88.08-US



US superantracite satinato
superanthracite satin

M228



CR Cromo lucido/Bright chrome



IS SuperInox satinato
SuperStainlessSteel satin



CO Cromo satinato/Satin chrome



RS SuperRame satinato
SuperCopper satin



US SuperAntracite satinato
SuperAnthracite satin

Twist Ben Van Berkel/UNStudio 2014

La torsione architettonica è un elemento chiave nella progettazione di una serie di progetti UNStudio su scale diverse: dagli edifici ai padiglioni. Nel caso di Twist è stata adattata al disegno di una maniglia. Riducendo la scala, il movimento di torsione è stato riproporzionato e portato a misura d'uomo per connetterlo direttamente al corpo e al gesto della mano, alla sua percezione tattile. Twist è un oggetto semplice dalla geometria complessa, che riesce a unire e consolidare duplici caratteristiche. Nell'anatomia della leva, il cilindro che circonda il quadro si trasforma fluidamente nel piano piatto della leva, modificandosi senza soluzione di continuità da tubo a superficie. La sagoma ergonomica creata da questa graduale trasformazione segue un movimento dinamico congelandosi, per così dire, in materiale solido in equilibrio tra modernità e classicità. Il volume che si curva e si rastrema sul lato inferiore della leva ospita comodamente la presa del pollice e dell'indice, mentre la superficie piana reagisce alla pressione generata dal palmo della mano: l'inclinazione secondo un angolo di 3 gradi verso la porta ha la funzione di favorire la presa. *Ben van Berkel/UNStudio*

Architectural torsion is a key element in the design of a number of UNStudio projects on different scales, from buildings to pavilions. For Twist, torsion was adapted to the shape of a handle. Reducing the scale, the twisting movement was reproporioned to be of human size, in order to connect it directly to the body, the gesture of the hand, and its tactile perception. Twist is a simple object with complex geometry that unites and consolidates two sets of characteristics. For the anatomy of the lever, the shaft containing the cylinder fluidly turns into the flat plane of the lever, smoothly converting from tubular to flat surface. The ergonomic contour created by this gradual transformation follows a dynamic movement that is frozen, so to speak, into a solid material. Its appearance is a balance of modernness and classicity. The volume that curves and then flattens on the underside of the lever comfortably fits the grip of thumb and index finger, while the flat upper surface reacts to the pressure generated by the palm of the hand. A three-degree inclination toward the door has the function of facilitating the hand's grip. *Ben van Berkel/UNStudio*

M242B



CR Cromo lucido/Bright chrome



NL SuperNickel lucido/
SuperNickel bright



RS SuperRame satinato/
SuperCopper satin



CO Cromo satinato/Satin chrome



IS SuperInnox satinato/
SuperStainlessSteel satin



US SuperAntracite satinato/
SuperAnthracite satin

C242

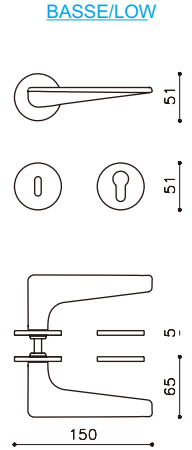
K242B



- 1_ Kutaisi International Airport, Georgia, 2011-2013
- 2_ Centre For Virtual Engineering (Zve), Stuttgart (D), 2012
- 3_ Mirai House, Leiden (NL), 2012
- 4_ Arnhem Central, Platform Roofs, Arnhem (NL), 2012







Codice articolo Code article	R88.09 / M242RY8
Descrizione Description	Maniglia Door handle
Caratteristiche tecniche Specifications	Con molla With spring
Ferro quadro / Spessore porta Spindle / Door thickness	8x97 / da 37 a 55 8x97 / from 37 to 55
Confezione - Imballo Packaging - Packing	1 - 12 coppie sets
Cromo lucido Bright chrome	CR
Cromo satinato Satin chrome	CO
SuperNichel lucido SuperNickel bright	NL
SuperInox satinato SuperStainlessSteel satin	IS
SuperRame satinato SuperCopper satin	RS
SuperAntracite satinato SuperAnthracite satin	US

(*) Per rosette verticali scasso ø28x8mm For vertical rosettes hollow ø28x8mm

L88.08-CR



CR cromato/chrome

L88.08-CR



CO cromato opaco/mat chrome

L88.08-CR



IS superinox satinato
superstainlesssteel satin

L88.08-CR



US superantracite satinato
superanthracite satin

M242



CR Cromo lucido/Bright chrome



NL SuperNichel lucido/
SuperNickel bright



CO Cromo satinato/Satin chrome



IS SuperInox satinato/
SuperStainlessSteel satin



RS SuperRame satinato/
SuperCopper satin



US SuperAntracite satinato/
SuperAnthracite satin

Uovo Studio Olivari 1957

Il modello Uovo è stato ideato da Ambrogio Olivari. Occorreva un pomolo piccolo, dalla forma elegante e per ottenerlo, come rivela il nome, ha semplicemente utilizzato un uovo.

Per la realizzazione si è preferito optare sulla fusione in conchiglia con anima in sabbia, una tecnica che consentiva di ottenere un'ampia superficie esterna e un corpo internamente cavo: per ridurre il materiale, contenere i costi e anche il peso (in modo da non gravare sulla serratura). Il modello ha avuto grande successo ed è ancora a catalogo.

The Uovo (Italian for "egg") is the brainchild of Ambrogio Olivari.

We needed a small knob with an elegant shape. To obtain it, as the name reveals, he simply used an egg.

To produce it, we cast it using shell moulding with a sand core, a technique that allowed us to achieve a large exterior surface and a hollow body.

This reduced the amount of material needed, lowered costs and lightened the weight (in order to not weigh down on the mechanism).

The model was extremely successful and is still part of our range.

M108



CR Cromo lucido/Bright chrome



ZL SuperOro lucido/
SuperGold bright



DS SuperBronzo satinato/
SuperBronze satin



CO Cromo satinato/Satin chrome



TS SuperOro satinato/
SuperGold satin



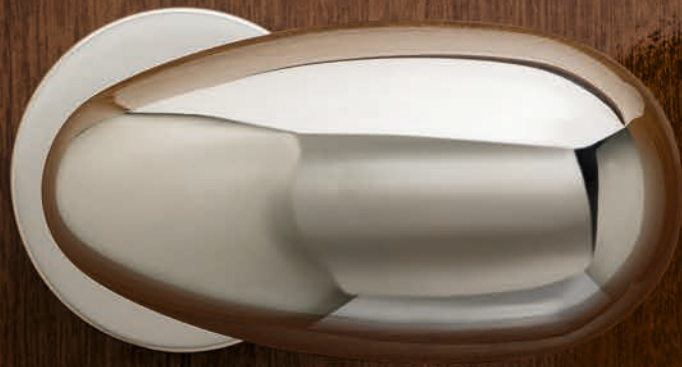
NP Nero opaco/Mat black

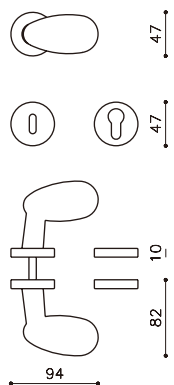
C108



K108







Codice articolo Code article	L88.10 / M108RY8
Descrizione Description	Maniglia Door handle
Caratteristiche tecniche Specifications	Con molla With spring
Ferro quadro / Spessore porta Spindle / Door thickness	8x110 / da 35 a 60 8x110 / from 35 to 60
Confezione - Imballo Packaging Packing	1 - 8 coppie sets
Cromo lucido Bright chrome	CR
Cromo satinato Satin chrome	CO
Nero opaco (*) Matt black (*)	NP
Bianco opaco (*) Matt white (*)	BP
SuperOro lucido SuperGold bright	ZL
SuperOro satinato SuperGold satin	TS
SuperBronzo satinato SuperBronze satin	DS

L88.10-CR



CR Cromo lucido/Bright chrome

L88.10-NP



NP Nero opaco/Mat black

M108



CR Cromo lucido/Bright chrome



ZL SuperOro lucido/
SuperGold bright



DS SuperBronzo satinato/
SuperBronze satin



CO Cromo satinato/Satin chrome



TS SuperOro satinato/
SuperGold satin



NP Nero opaco/Mat black



Vola Max Pajetta 2019

“Conoscendo da anni l’ architetto, il suo stile molto razionale e controllato, ci siamo stupiti quando ci ha presentato il suo prototipo in gesso bianco, che esprimeva un segno forte e dinamico. Ci è piaciuto molto, era un segno che mancava nella nostra collezione. Ora posso dire che è stato uno dei progetti che ci ha impegnato di più, con tanti e tanti prototipi, alla ricerca di un equilibrio estetico che contemperasse le esigenze tecnico - produttive e quelle ergonomiche. Siamo soddisfatti del risultato e abbiamo scelto per questa maniglia un nome evocativo, che rendesse immediatamente l’ idea della sua forma”. AO

“Having known the architect for years, his very rational and controlled style, we were surprised when he presented his prototype in white plaster, which expressed a strong and dynamic concept. We loved it, it was a concept that was missing in our collection. Now I can say that it was one of the projects that engaged us the most, with many, many prototypes, in search of an aesthetic balance that harmonised technical production and ergonomic needs. We are satisfied with the result and have chosen an evocative name for this handle, which immediately expresses the idea of its shape “.AO

M257B



CR Cromo lucido/Bright chrome



ZL SuperOro lucido/
SuperGold bright



NS SuperNikel satinato/
SuperNikel satin



US SuperAntracite satinato/
SuperAnthracite satin



CO Cromo satinato/Satin chrome



TS SuperOro satinato/
SuperGold satin



DS SuperBronzo satinato/
SuperBronze satin

C257

K257B





1_Piastrelle Rodbechia, Cedit
2_Rubinetto Quantum, Ideal Standard



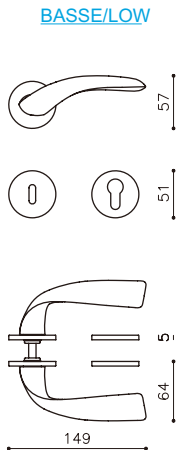
3

4

5



BASSE/LOW



Codice articolo Code article	L88.11 / M257RY8
Descrizione Description	Maniglia Door handle
Caratteristiche tecniche Specifications	Con molla With spring
Ferro quadro / Spessore porta Spindle / Door thickness	8x90 / da 34 a 48 8x90 / from 34 to 48
Confezione - Imballo Packaging - Packing	1 - 12 coppie sets
Cromo lucido Bright chrome	CR
Cromo satinato Satin chrome	CO
SuperOro lucido SuperGold bright	ZL
SuperOro satinato SuperGold satin	TS
SuperNichel satinato SuperNickel satin	NS
SuperBronzo satinato SuperBronze satin	DS
SuperAntracite satinato SuperAnthracite satin	US

(*) Per rosette verticali scasso ø28x8mm For vertical rosettes hollow ø28x8mm

L88.11-CR



CR Cromo lucido/Bright chrome

L88.11-CO



CO Cromo satinato/Satin chrome

L88.11-ZL



ZL SuperOro lucido/
SuperGold bright

L88.11-US



US SuperAntracite satinato/
SuperAnthracite satin

M257B



CR Cromo lucido/Bright chrome



ZL SuperOro lucido/
SuperGold bright



CO Cromo satinato/Satin chrome



TS SuperOro satinato/
SuperGold satin



NS SuperNichel satinato/
SuperNickel satin



US SuperAntracite satinato/
SuperAnthracite satin



DS SuperBronzo satinato/
SuperBronze satin



Wind Studio Olivari 2003

Il susseguirsi di curve che si muovono in maniera aggraziata e filante disegna una maniglia moderna e dinamica, piacevole da guardare, ma anche da impugnare.

A sequence of shapely curves moving in a sweeping manner makes for a modern and dynamic handle that is pleasing to the eye and comfortable to the hand.

M187



CR Cromo lucido/Bright chrome



ZL SuperOro lucido/
SuperGold bright



CO Cromo satinato/Satin chrome



TS SuperOro satinato/
SuperGold satin

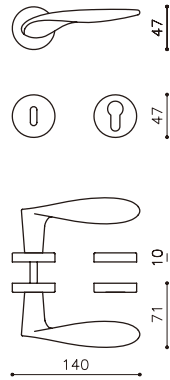
C187



K187







Codice articolo Code article	M187RB8 M187RY8
Descrizione Description	Maniglia Door handle
Caratteristiche tecniche Specifications	Con molla With spring
Ferro quadro / Spessore porta Spindle / Door thickness	8x110 / da 35 a 60 8x110 / from 35 to 60
Confezione - Imballo Packaging Packing	1 - 12 coppie sets
Cromo lucido Bright chrome	CR
Cromo satinato Satin chrome	CO
SuperOro lucido SuperGold bright	ZL
SuperOro satinato SuperGold satin	TS

L88.12-CR



CR Cromo lucido/Bright chrome

L88.12-CO



CO Cromo satinato/Satin chrome

M187



CR Cromo lucido/Bright chrome



ZL SuperOro lucido/
SuperGold bright



CO Cromo satinato/Satin chrome



TS SuperOro satinato/
SuperGold satin



olivari.it